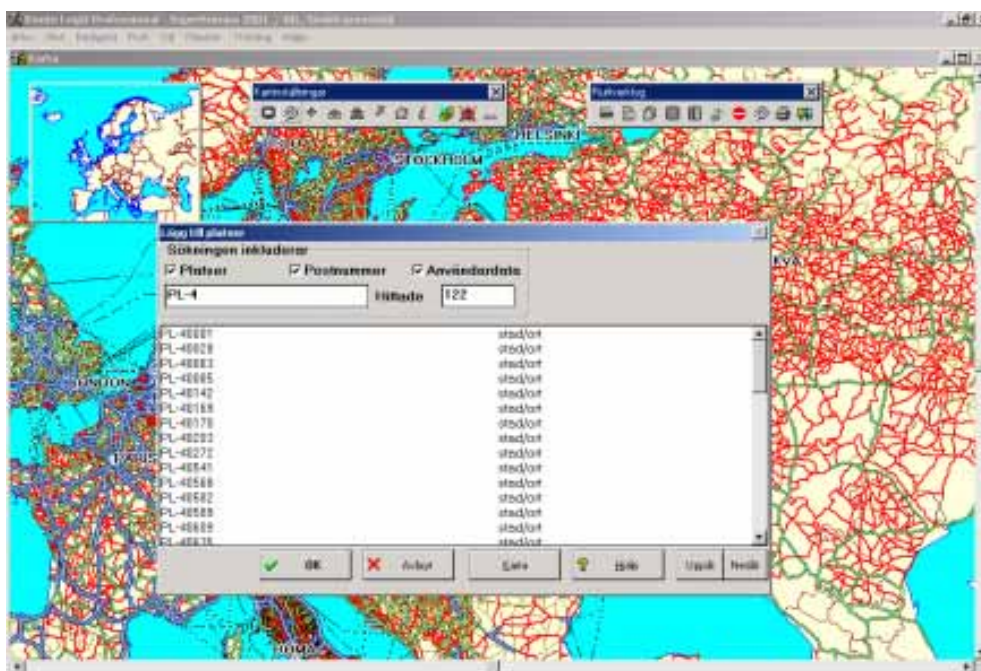


EuroMap



Under gångna året har DPS haft ett intensivt utvecklingsarbete gemensamt med ett antal stora aktörer inom transport & logistikbranschen. Målet var att skapa ett europeiskt system som var tillräckligt exakt för "omvänd fakturering" dvs att ha ett ruttplaneringssystem som är så tillförlitligt att det kan användas som grund för betalning. Resultatet är en kraftigt förbättrad digital vägkarta baserad på postnummer och orter. EuroMap kan användas till samtliga DPS ruttplaneringssystem av typen RouteLogiX, TrackLogiX och PlanLogiX.



Snabba och korrekta offerter

Med nya EuroMap kan du snabbt ge exakta offerter med korrekta underlag för sträcka och tidsåtgång.

Förenklad fakturering

Undvik tidsödande rutiner med trippmätare och manuell avläsning. EuroMap kombinerat med RouteLogiX ger snabbt aktuella avstånd.

Gemensamt system i Europa

Ersätt lokala lösningar med en standardlösning som fungerar bra i hela Europa. EuroMap ger tex bättre avstånd i Tyskland än de system som finns på tyska marknaden.

Aktuella uppdateringar

Vägnätet är uppdaterat med tex Malmö-Köpenhamns-bron och nya bron vid Uddevalla. Aktuella färjelinjer finns med.

Utökad geografiskt område

Europakartan är kraftigt expanderad och täcker nu även Ryssland fram till Ural. Detaljnivån har utökats och motsvarar ofta tidigare landskartor.

Postnummer

Marknadens mest omfattande postnummerregister ingår som standard i EuroMap. Postnummer finns bland annat för: Österrike, Belgien, Bulgarien, Schweiz, Tjeckien, Tyskland, Danmark, Estland, Spanien, Finland, Frankrike, England, Grekland, Ungern, Italien, Litauen, Luxemburg, Holland, Norge, Polen, Portugal, Rumänien, Sverige, Turkiet och Serbien. Enkel sökning med landsprefix enligt Europastandard, tex Sverige är SE-, Tyskland DE-, Polen PL-.

Ortsregister

Ortsregistret är utökad till 200.000 sökbara orter. En viktig egenskap är att färjelinjer ligger inne som sökbara orter, det innebär att man snabbt kan styra rutten till aktuell färja.