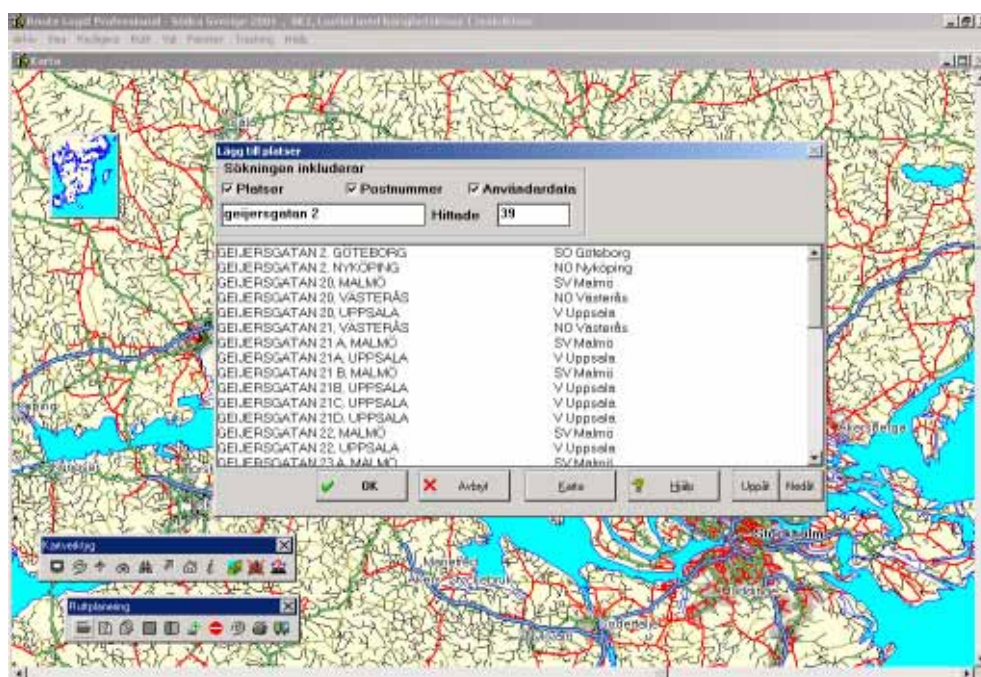


Nya Sverigekartan



Sedan mitten på 90-talet har DPS program varit "de-facto"-standard för dynamisk beräkning av sträckor. DPS har vunnit test efter test och är fortfarande den enda lösningen lämplig för professionell trafik enligt Svenska Åkeriförbundet. DPS har nu mer än 2000 professionella användare i Sverige. Många användare ger stark utveckling och vi är nu stolta över att kunna presentera den nya versionen av DPS Sverigekarta som innehåller mer än 10 gånger tidigare antalet vägar. Sverigekartan kan användas till DPS ruttplaneringssystem av typen RouteLogiX, TrackLogiX och PlanLogiX.



Adresser, orter och postnummer

Sverigekartan innehåller 900.000 sökbara adresser som finns med som exakt koordinat på hus och de täcker större städer som tex Stockholm, Göteborg, Malmö, Lund, Västerås, Uppsala, Kalmar, Uddevalla. Dessutom finns mer än 10.000 sökbara ortnamn. Postnummer finns med på femsiffernivå och täcker leveranspostnummer.

Vägnät

Nu ingår huvuddelen av enskilda vägnätet utanför tätort (upp tom Hudiksvall), vilket höjer användbarheten för skogstransporter och lantbruksdistribution. För de större städerna finns ett utökat mer detaljerat vägnät. Med Sverigekartan levereras även en mer översiktlig karta som täcker hela Sverige med bra detaljering även för norra delarna. Aktuella färjor finns med.

Bärighetsklasser

Rutter kan beräknas med hänsyn till BK1, BK2 och BK3.

Snabba offerter och korrekta fakturor

Fler och fler Svenska transportföretag använder RouteLogiX som avståndsreferens. Avståndsberäkningen bygger på realistiska vägval och med hänsyn till framkomligheten för tunga fordon. Administrationen underlättas genom att undvika tidsödande rutiner med trippmätare och manuell avläsning.

Aktuella uppdateringar

En hel del har hänt med Svenska vägnätet senaste året. Nya bron vid Uddevalla påverkar hela Västsverige. Nya motorvägar påverkar vägval och sträckor för hela landet.